



商机通

无线商务解决方案

——UTILIZE MOBILE PHONE

上海凯风信息科技有限公司

<http://www.hyphen360.com>

提要

商机通是什么

——商机通的定义、构成、示意图、流程图

谁需要商机通

——目标客户描述

商机通能做什么

——商机通的功能和功能延伸

商机通的优势

——对比优势、功能优势、实施优势

商机通的价格构成

商机通是什么？

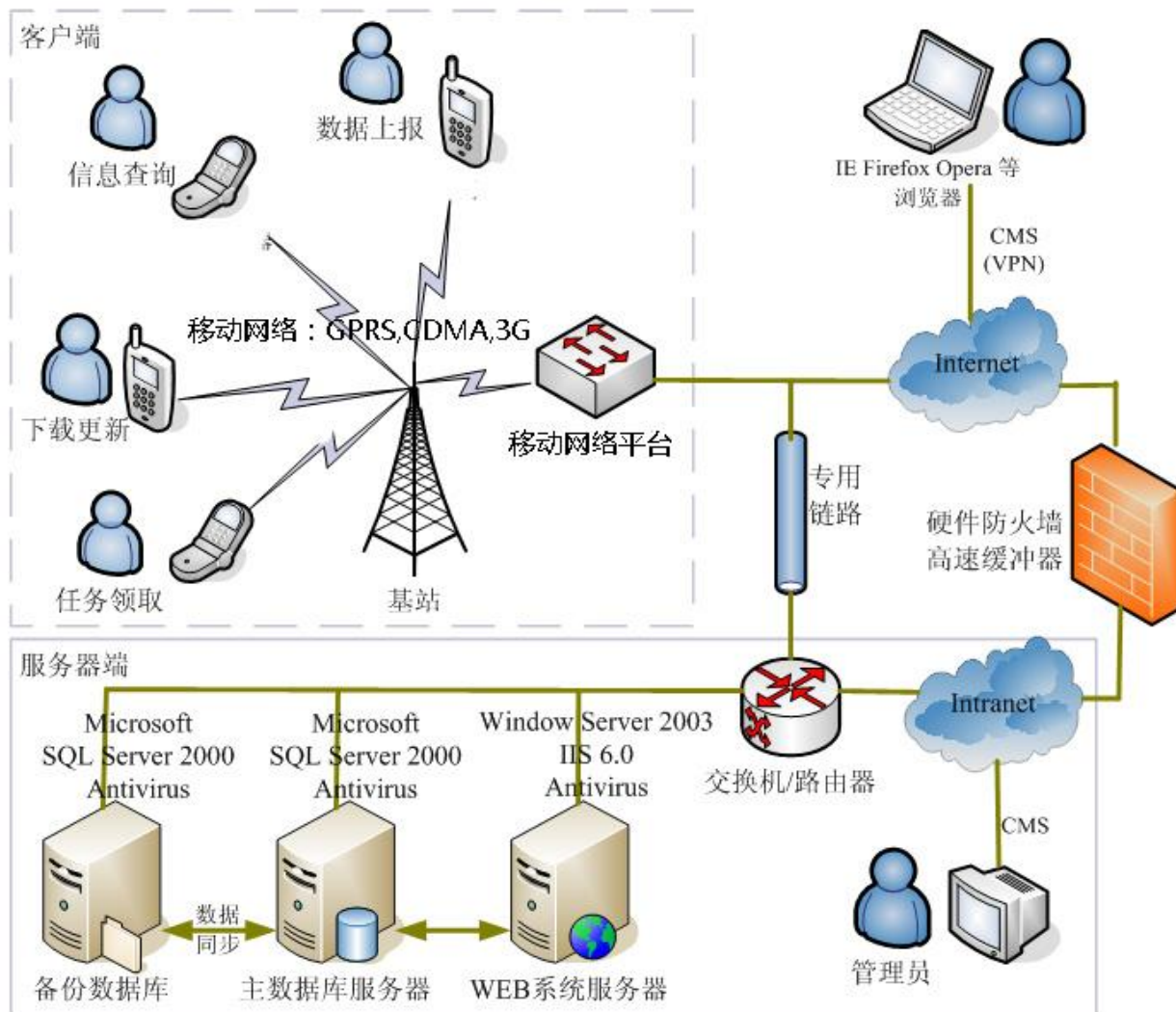
商机通——

- n 通过手机填写、手机上网提交的方式，将销售或服务终端的数据实时汇总到总部和用手机上网查询数据的解决方案。
- n 商机通由手机客户端软件和服务器端软件构成。

商机通是什么？

- n 对现有IT系统的无缝连接和延伸，而不是颠覆
- n 对现有IT系统功能的创新扩展，而不是替代
- n 适应不同的应用类型和不同的应用特征
- n 对原有业务模式在移动环境的扩展和创新
- n “移动网络成本高昂”是个认识误区，事实恰恰相反

商机通是什么?——系统示意图



手机演示软件下载: baixing.info/demo/demo.jar

HYPHEN
上海凯风信息科技有限公司



提要

商机通是什么

——商机通的定义、构成、示意图、流程图

谁需要商机通

——目标客户描述

商机通能做什么

——商机通的功能和功能延伸

商机通的优势

——对比优势、功能优势、实施优势

商机通的价格构成

谁需要商机通？——目标客户

- n 广泛适用于服饰、家电、数码、快消品、烟草、药业、日化、食品、保险等行业.....
- n 直销企业：直销员用手机下订单，加快物流速度。如玫琳凯、雅芳、安利.....
- n 店面管理：实时店面/专柜管理，实现进销存实时统计和人员管理。如宝洁、可口可乐、七匹狼、索尼.....
- n 渠道管理：有大量经销商和代理商需要管理的企业，需要经销商和代理商随时提交数据，如英迈.....
- n

谁需要商机通？——目标客户特征

- n 目前采用传统的方式报送数据，如电话传真、邮件、会议等，或采用短信方式报送数据，或者店面/专柜不具备联网条件
- n 对物流配货、销售速度要求高，行业竞争激烈，希望通过改善市场反应能力，显著降低库存物流等管理成本

提要

商机通是什么

——商机通的定义、构成、示意图、流程图

谁需要商机通

——目标客户描述

商机通能做什么

——商机通的功能和功能延伸

商机通的优势

——对比优势、功能优势、实施优势

商机通的价格构成

商机通能做什么？

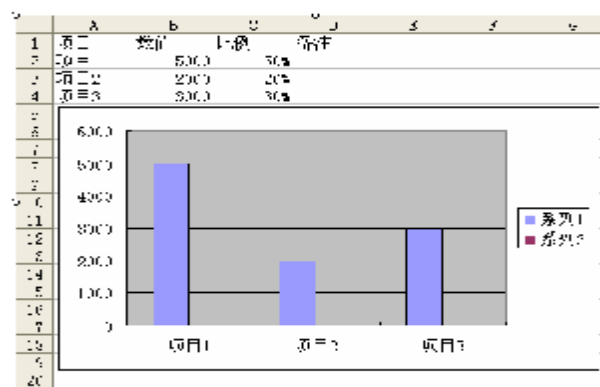
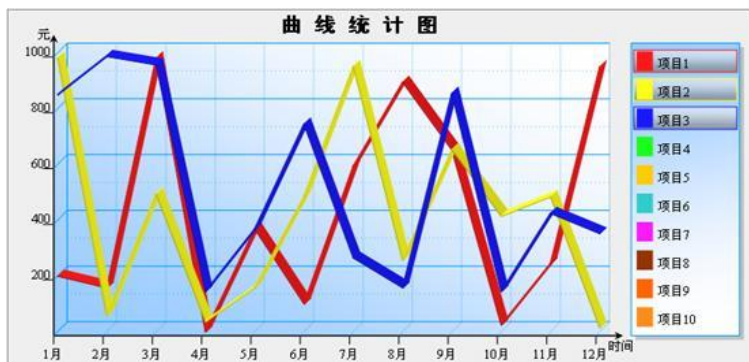
- n **移动营销管理**---（营销点日常操作：移动订单/保单、销量、库存、竞品、促销、进货等信息的统计、管理和查询，前端销售报表，营销点管理（后台）、营销报表系统（后台））
- n **移动派工派件**---（物流、配送、维修、预约等）
- n **移动报表**---（曲线图、饼状图、柱状图等灵活表现方式）
- n **移动即时查询**---（产品、价格、型号、批次、人员、到货日期、市场政策、培训内容等）
- n **移动员工管理**---（培训、政策发布、OA、企业文化）

商机通能做什么？——数据管理

- n 数据批量导出到excel
- n 数据条件查询和分析功能，如曲线图/饼状图/柱状图
- n 多账户登录及组管理，适应企业自身的管理体系
- n ID对应人员基本信息的设定和查询功能
- n 提供与各种ERP/CRM的接口和对接服务，方便数据调用和同步

商机通能做什么？——图表分析功能

商机通系统提供图表方式的数据分析工具，形象直观



手机演示软件下载: baixing.info/demo/demo.jar

商机通能做什么？——商机通的价值

帮助管理者高效决策、减少库存物流等管理成本：

- n 即时掌握终端库存，制定物流策略
- n 即时掌握促销成本，控制促销效果
- n 即时掌握竞品动向，制定竞争对策
- n 即时掌握市场变化，调整产品/价格策略
- n ……

提要

商机通是什么

——商机通的定义、构成、示意图、流程图

谁需要商机通

——目标客户描述

商机通能做什么

——商机通的功能和功能延伸

商机通的优势

——对比优势、功能优势、实施优势

商机通的价格构成

商机通的优势——与其他数据采集方式比较

方式	电话	传真	email	例会汇总	短信	商机通
数据量限制	限制少	没有限制	没有限制	没有限制	有字数限制	没有限制
费用	通话成本	传真成本	建IT终端环境投入大	人员往来成本	字数的限制增加短信费用	每月数元包月费用即可
是否占线/延时	占线，可能漏听、误听	占线费时	可能会网络延时	延时多，人员奔波，效率低，交通成本大	当天到达，数据还算及时	无延迟。手机实时上报或查询数据数据
数据统计周期	一周~一个月的时间。多环节统计和录入，周报月报，总部的统计周期长，效率低，数据可能存在缺失、错误等问题				当天收到	实时统计数据，及时调整策略-库存和物料等
二次录入错漏风险	会产生二次录入的错漏，影响数据分析和决策的准确性，带来不必要的损失				无	无
数据到达率	100%				90%以下，影响决策	100%
数据准确率	估计差错率在5%以上，导致成本增加				100%	100%
库存周转	分析调整有数周甚至数月的延迟，管理成本增加，尤其是库存成本。				有很大帮助	高效降低库存、转运等管理成本
数据交互功能	数据交互功能差，时间效能低				及时提交或查询	实时提交或查询
使用的便利性	不占线就好	不占线就好	便利	不方便	输入麻烦	方便简洁：模糊查询，输入法自动切换

商机通的优势——4大功能优势

1. 表单灵活

根据需求设计表单，预留表单自定义功能，适应变化的业务需求；

2. 数据库多样

可对接各种主流数据库，excel到SQL.ORACLE数据库全面互动；

3. 模糊数据功能

输入时，自动显示模糊数据供选择，录入更快；

4. 离线编辑，自动上传

编写表单可保存到草稿箱，随时打开重编；提交后，后台自动上传，确保报单速度要求。

商机通的优势——5大实施优势

1. 系统适配性好

广泛适配能上网的手机, 不局限于某个型号, 节省硬件管理成本;

2. 操作简单明了

向导式的操作界面, 看一遍就会使用;

3. 投入少

无需额外的硬件和人员投入, 每月数元GPRS流量费;

4. 数据实时交互, 收益高

实时终端管理, 降低物流/管理运营成本;
随时沟通/关怀/培训员工。掌控全局, 突破管理瓶颈;

5. 扩展的优势

随着3G时代的到来, 系统的数据传输速度和功能的扩展将更加丰富。

提要

商机通是什么

——商机通的定义、构成、示意图、流程图

谁需要商机通

——目标客户描述

商机通能做什么

——商机通的功能和功能延伸

商机通的优势

——对比优势、功能优势、实施优势

商机通的价格构成

商机通的收费

1. 一次性费用

软件系统

2. 通信费用

按照网络流量标准

3. 软件系统维护费用

根据终端的数量每月收费

4. 备选

其他客户定制项目的费用

A large white satellite dish antenna is mounted on a metal lattice structure. The dish is pointed towards the sky. The background is a clear blue sky with scattered white clouds. The Chinese characters "谢谢" (Thank you) are overlaid in the center of the image in a bold, orange-red font.

谢谢